

**Serie 17**  
**Filtro Standard**  
**Conexiones 3/4", 1", 1 1/4", 1 1/2"**

- **Protege los mecanismos accionados por aire eliminando contaminantes líquidos y sólidos del aire comprimido**
- **Fácil y cómodo mantenimiento gracias a su depósito roscado, sin necesidad de desmontar el filtro de la red**
- **Indicador de colmataje visual opcional, pasa de color verde a rojo cuando el elemento filtrante está saturado y es necesario reemplazarlo**
- **Indicador de colmataje eléctrico opcional también disponible**



### Datos Técnicos

Fluido: Aire comprimido

Presión máxima: 17 bar (250 psig)

Temperatura de Trabajo:\* 0° a +80°C (-0° a +175°F)

\* El aire suministrado debe estar seco para evitar la formación de hielo a temperaturas inferiores a +2°C (+35°F)

Eliminación de partículas: elemento filtrante de 5 µm, 25 µm, 40 µm, o 75 µm

Calidad del aire: Según ISO 8573-1, Clase 3 y Clase 5

Caudal máximo con un elemento filtrante de 40 µm a 6,3 bar (90 psig) de presión de entrada y 0,5 bar (7 psig) de caída de presión:

Conexiones 1": 236 dm<sup>3</sup>/s (500 scfm)

Tamaño nominal del depósito: 1 litro

Conexión de la purga automática: 1/8"

Condiciones de trabajo de la purga automática:

Presión mínima: 0,7 bar (10 psig).

La purga se abre cuando la presión del depósito cae por debajo de 0,2 bar (3 psig).

Caudal mínimo de aire: 1 dm<sup>3</sup>/s (2 scfm) necesario para cerrar la purga.

Materiales:

Cuerpo: Aluminio

Depósito, 0,5 y 1 litro: Aluminio

Visor del depósito: Cristal Pyrex

Elastómeros: Neopreno y nitrilo

Elemento filtrante:

5 µm: Bronce sinterizado

25 µm: Bronce sinterizado

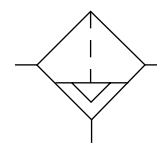
40 µm: Bronce sinterizado

75 µm: Acero inoxidable

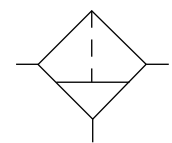
### Datos para el Suministro

Ver información en las páginas siguientes.

### Símbolos ISO



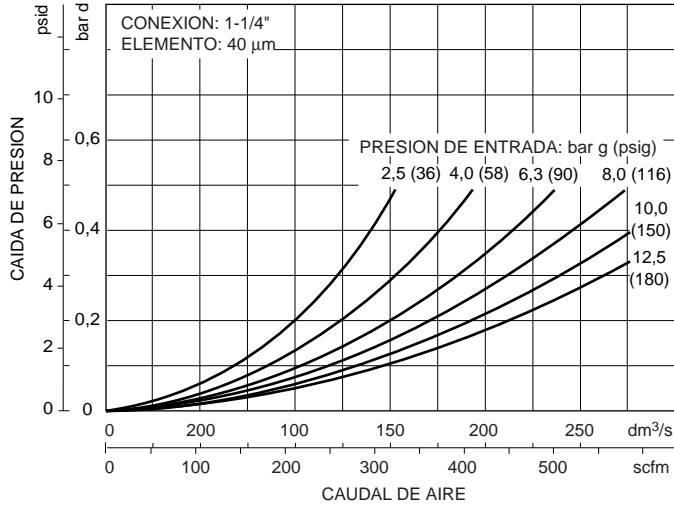
Purga Automática



Purga Manual



### Características



**Datos para el Suministro.** Los modelos incluidos en esta tabla son con purga automática, elemento filtrante de 40 µm, depósito metálico con visor, y rosca ISO G (rosca BSP cilíndrica en unidades de conexión 1 1/2”).

Conexión	Referencia	Caudal dm³/s (scfm) *	Peso kg (lbs)
G3/4	F17-600-A3DG	183 (388)	1,93 (4.26)
G1	F17-800-A3DG	236 (500)	1,88 (4.15)
G1 1/4	F17-A00-A3DG	236 (500)	1,99 (4.39)
G1 1/2	F17-B00-A3DC	236 (500)	1,95 (4.30)

\* Caudal típico con un elemento filtrante de 40 µm a 6,3 bar (90 psig) de presión de entrada y 0,5 bar (7 psid) de pérdida de carga.

### Modelos Alternativos

F 1 7 - ★ ★ ★ - ★ ★ ★ ★

Conexión	Sustituir
3/4"	6
1"	8
1 1/4"	A
1 1/2"	B

Opciones	Sustituir
No aplicables	0

Indicador de colmataje	Sustituir
Con (visual)	1
Con (eléctrico)	4
Sin	0

Roscas	Sustituir
NPT	A
ISO Rc cónica	B
BSP cilíndrica (sólo en unidades de 1 1/2")	C
ISO G cilíndrica (no disponible con unidades de 1 1/2")	G

Depósito	Sustituir
0,5 litros, metálico con visor	H
1 litro metálico con visor	D

Elemento filtrante	Sustituir
5 µm	1
25 µm	2
40 µm	3
75 µm	4

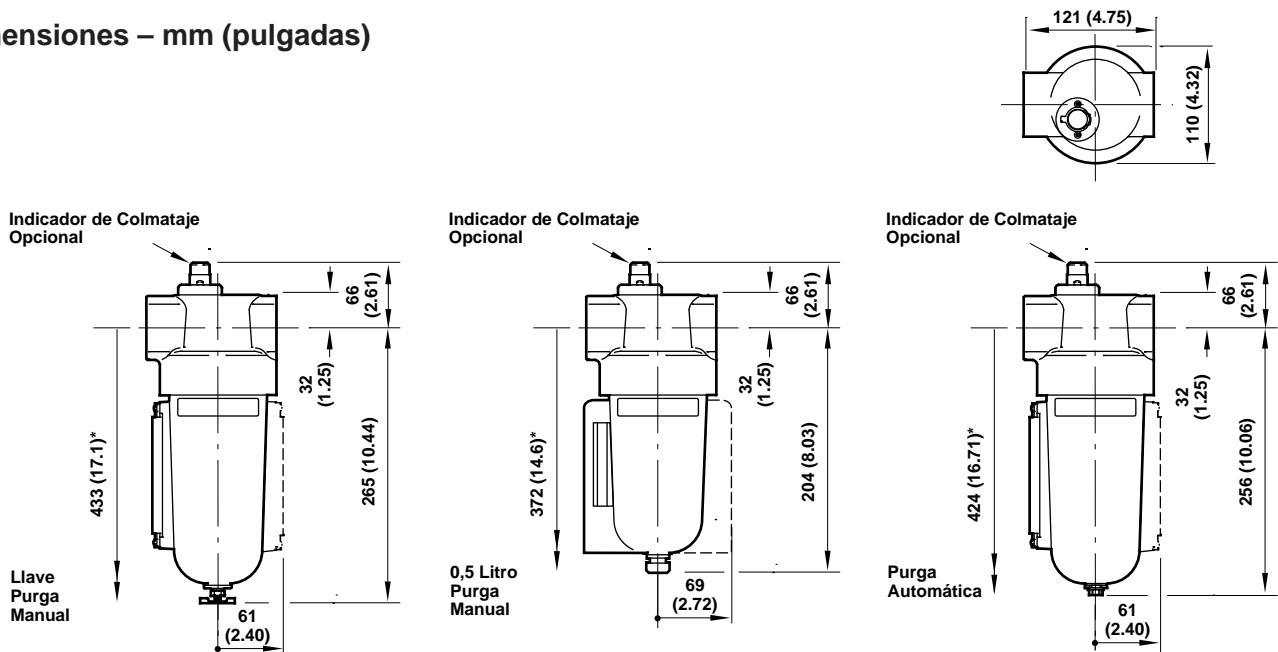
Purga	Sustituir
Automática	A
Manual	M



### Accesorios

<p>Soportes para depósitos de 1 y 2 litros</p> <p>Montaje en pared</p>		<p>Soportes para depósitos de 0,5 litros</p>		<p>Indicador de Colmataje (visual)</p>		<p>Indicador de Colmataje (eléctrico)</p>	
Tamaño del depósito	Conexión	Referencia					
0,5 litro	3/4	18-001-980		5797-50		4020-51	
0,5 litro	1	18-001-981					
1 y 2 litro	3/4 y 1	6212-50					
1 y 2 litro	1 1/4 y 1 1/2	6212-51					

### Dimensiones – mm (pulgadas)



\* Mínimo espacio requerido para extraer el depósito.

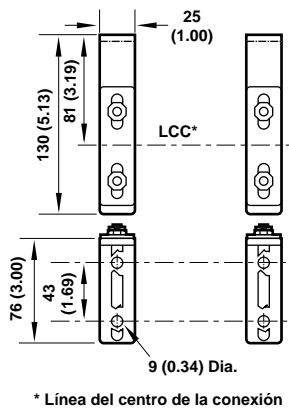
### Soporte de Montaje

### Referencia del Soporte

Modelo	Referencia
Unidades de conexión 3/4", 1"	6212-50
Unidades de conexión 1 1/4", 1 1/2"	6212-51
Unidades de conexión ISO G 3/4	18-001-960
Unidades de conexión ISO G 1 1/4	18-001-961

### Soportes 6212-50, 6212-51

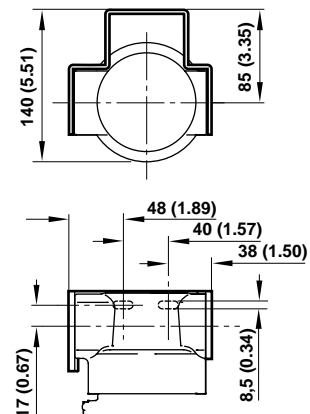
Utilizar tornillos de 8mm (5/16") para montar soporte en pared.



\* Línea del centro de la conexión

### Soportes 18-001-980, 18-001-981

Utilizar tornillos de 8mm (5/16") para montar soporte en pared.





## Kits de Recambio

Item	Tipo	Referencia
Kit de recambio	Unidades de purga manual	F17-100M
	Unidades de purga automática	F17-100A
Kit de juntas	Todos los tipos	F17-GK
Elemento filtrante	5 µm	5576-97
	25 µm	5576-98
	40 µm	5576-99
	75 µm	5656-01
Indicador de colmataje	Visual	5797-50
	Eléctrico	4020-51
Purga	Automática (1/8 NPT salida)	3000-10
	Automática (G1/8 salida)	3000-97
	Purga manual	684-84
	Llave purga	684-01

El kit de recambio 5778-05, incluye junta del depósito, junta de la purga y junta del elemento filtrante.

El kit de recambio F17-100M, incluye juntas tóricas, elemento filtrante 50µm, arandelas, cuerpo vástago y junta de la purga.

El kit de recambio F17-100A, incluye juntas tóricas, arandelas, tamiz y tapa del tamiz

El kit de juntas incluye juntas tóricas y arandelas.

## Advertencia

Estos productos están destinados a que se utilicen únicamente en sistemas industriales de aire comprimido. No utilizar estos productos cuando la presión y temperatura puedan exceder las especificadas en los 'Datos Técnicos'.

Antes de utilizar estos productos con fluidos que no sean los especificados para aplicaciones no industriales, sistemas médico-sanitarios u otras aplicaciones, que no se encuentren entre las especificaciones publicadas, consultar NORGREN.

Por mal uso, antigüedad o montaje deficiente, los componentes utilizados en sistemas de fluidos energéticos pueden fallar y provocar diversos tipos de accidentes.

Se advierte a los diseñadores de sistemas que deben considerar la posibilidad de mal funcionamiento de todos los componentes utilizados en sistemas de fluidos y prever las medidas adecuadas de seguridad para evitar daños personales o desperfectos en el equipo en el supuesto de producirse tales fallos.

**En caso de no poder proporcionar la protección adecuada frente a algún fallo, los diseñadores del sistema deben advertirlo al usuario final en el manual de instrucciones.**

Se aconseja a los diseñadores del sistema, así como a los usuarios finales, que revisen las advertencias especificadas de montaje que se indican en las hojas técnicas.