

REGULADORES PILOTADOS DE GRAN CAUDAL

11-808 - G3/4 ... G1
R18 - G1 1/2 ... G2

11-808



R18

Puede ser instalado en cualquier punto del sistema de aire comprimido sin tener en cuenta la accesibilidad. El regulador piloto puede ser instalado en un lugar accesible.

Regulación precisa para una amplia gama de caudales
Pueden utilizarse con regulador piloto convencional o con retroalimentación

Temperatura ambiente:

-20°C ... +80°C

Consultar a nuestro Servicio Técnico para temperaturas inferiores a +2°C

Conexión manómetro:

Rc1/8 (11-808)

G1/4 (R18)

Orificio piloto:

Rc1/4 (11-808)

G1/4 (R18)

Conexiones de escape:

G3/4" (R18)

DATOS TÉCNICOS

Fluido:

Sólo aire comprimido

Presión de entrada máxima:

20 bar (11-808)

31 bar (R18)

MATERIALES

11-808

Cuerpo: aleación de zinc

Tapa: aleación de aluminio

Elastómeros: nitrilo

R-18

Cuerpo y tapa: aleación de aluminio

Elastómeros: nitrilo

11-808

Tamaño conexión	Caudal* (dm ³ /s)	MODELOS	ACCESORIOS		KIT MANTENIMIENTO
			Soporte de montaje en pared	Manómetro 0 ... 25 bar	
 G3/4 G1	180	 11-808-960	 18-001-027	 18-013-014	 11-908-100
	180	11-808-980	18-001-027	18-013-014	11-908-100

*Caudal típico [piloto con retroalimentación] con entrada de presión a 8 bar, salida de presión de 6,3 bar y mínima caída de presión.

R18

Tamaño conexión	Caudal* (dm ³ /s)	MODELOS	ACCESORIOS			KIT MANTENIMIENTO
			Manómetro 0 ... 25 bar	Silenciador	Racores de reducción para conexiones de manómetro**	
 G1 1/2 G2	950	 R18-B00-RNXG	 18-013-014	 MB0006B	 150232818	 R18-100R
	950	R18-C00-RNXG	18-013-014	MB0006B	150232818	R18-100R

*Caudal típico [piloto con retroalimentación] con entrada de presión a 8 bar, salida de presión de 6,3 bar y mínima caída de presión.

** Reductor para montar manómetro en una conexión R1/8

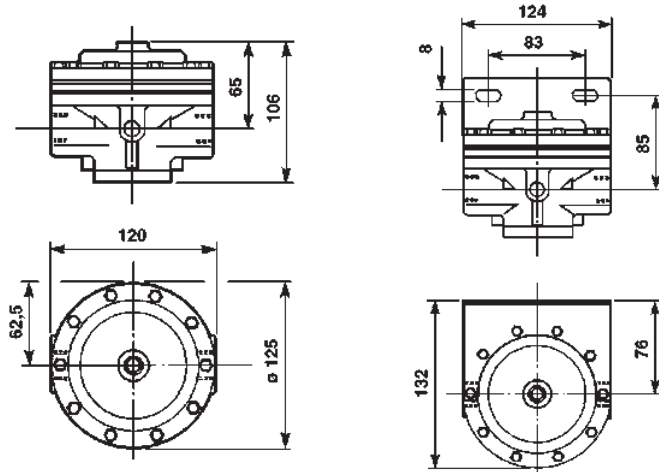
Para más información



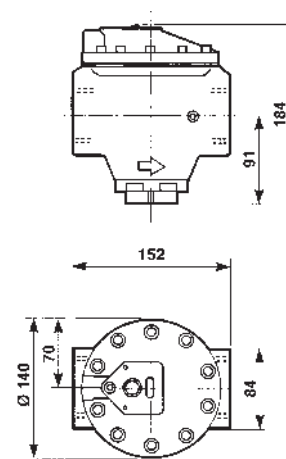
www.norgren.com/info/es6-116

DIMENSIONES

11-808

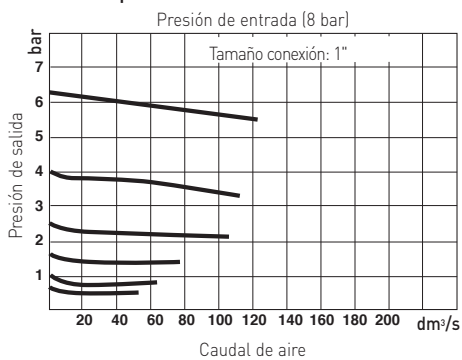


R18

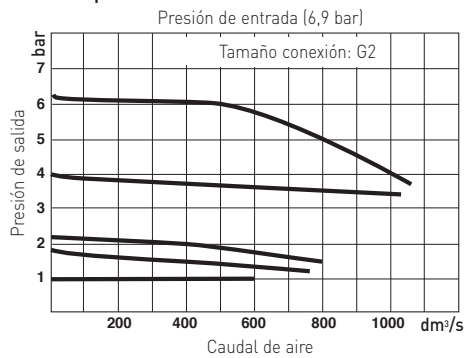


CARACTERÍSTICAS DE CAUDAL

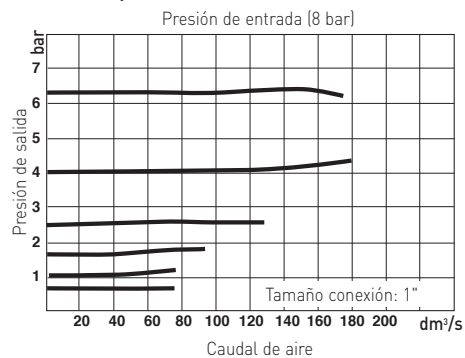
11-808 con piloto convencional



R18 con piloto convencional



11-808 con piloto retroalimentación



R18 con piloto retroalimentación

